

風の便り

Vol.4 No.1(通刊49号)

「私たちロータリアンは、東日本大震災のことをけっして忘れません」

2011年3月11日に起きた、宮城県の牡鹿半島沖で発生した巨大地震が発生し、それに伴った津波による被災者の方々の支援について様々な協議を行っている時、岩手、宮城、福島で両親をなくした子どもが241人、片親をなくした子どもが1,483人、合わせて1,724人になる被災遺児に対する支援を思い、この子ども達、とりわけ次代を担う青年達が進学希望を断つことなく未来への夢を膨らませること、それが東北の真の復興をさせる大きな力となると確信しました。

ロータリー希望の風奨学金は、東日本大震災で両親もしくは片親を失った「遺児」で大学(短大を含む)、もしくは専門学校に学ぶ者を対象としています。当時0歳児であった遺児をも対象としていますので、最長22年の期間となります。参加した多くのロータリアンの前に長い、そして困難を予想される道が見えました。その時、様々な異なる意見も寄せられましたが、私たちが心に刻んだのが表記の言葉です。

震災から7年が経過しました。支援のあり方に疑問を投げかけられる方も居られますが、長く現地での復興支援に携わってこられたロータリアンの方から「人を作る、人を育てるのも支援ではないかと思うようになった」と聞かされました。そして、奨学生やその家族の方々からは多くの感謝の言葉が届けられます。それらを目にし、また耳にすると、私たちが目指している「ロータリー希望の風奨学金」の事業がこれではないかと確信できました。

道程はまだまだ先の長いものですが、今までご支援をいただいた多くのロータリアンの皆様の期待を裏切ることなく、また、遺児たちの夢を途絶えさせないよう、続けていかなければと思っています。

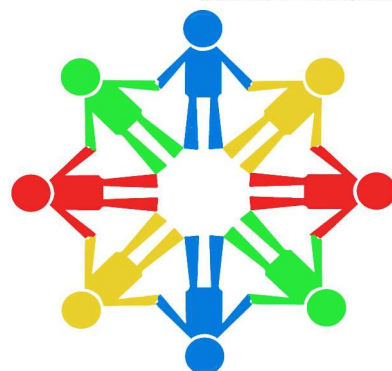
私たち「ロータリー希望の風奨学金」プログラムは被災遺児やご家族にそっと寄り添って、静かに「希望の風」を送り続ける奉仕活動です。全ての遺児が進学の希望をかなえることを目標に粘り強く続けて行きます。

「風の便り」はご支援くださるロータリアンの方々に、私たちの活動をご理解いただけるよう、不定期ではありますが、皆様にお届けしております。毎年度のガバナーの皆様にもお届けいたしておりますので、ご理解とご支援をお願い申し上げます。

ロータリアンは東日本大震災を決して忘れません

ロータリー希望の風奨学金

被災遺児に教育資金を



「ロータリー希望の風奨学金」は2011年3月11日に発生した東日本大震災で両親や片親を亡くした被災遺児やご家族にそっと寄り添って、「希望の風」を送り続ける教育支援を目的としてロータリークラブが2011年11月から立ち上げました。全ての遺児が進学の希望をかなえられるよう皆様のご支援をお願い致します。

Rotary  ロータリー-東日本大震災青少年支援連絡協議会

文責：ロータリー-東日本大震災青少年支援連絡協議会

委員長/地葉新司/2010-2011PG/湯上 RC)

ロータリー希望の風奨学金

2018年5月～2018年7月 収支計算報告

8月6日現在

		5月実績	6月実績	7月実績
前月繰越金		412,200,828	408,234,131	423,206,442
収入の部	支援金	3,451,649	22,926,784	1,080,482
	雑収入	0	0	216,906
収入合計		415,652,477	431,160,915	424,503,830
支出の部	奨学金	7,400,000	7,950,000	6,800,000
	振込手数料	0	0	0
	設備費	0	0	0
	通信費	18,346	4,473	17,720
	手数料	0	0	0
	消耗品費	0	0	0
	会議費	0	0	0
	備品費	0	0	0
	雑費	0	0	0
支出合計		7,418,346	7,954,473	6,817,720
次月繰越金		408,234,131	423,206,442	417,686,110

※上記の表は、2018年5月～7月の月別の資金変動です。月別に奨学金の金額に変動がありますが、進学年度（4月以降）は在学証明書の確認後に奨学金を送付しますので、奨学生によって提出が遅れたりしますので、2ヵ月分をまとめて送金することもあります。毎年7月以降には安定した金額になります。

7月度地区別支援金実績

2580地区	5件	482,964円	2790地区	1件	270,000円
2760地区	2件	177,518円	2800地区	1件	50,000円

※ 地区、クラブ、支援者名はホームページをご覧ください

奨学生の状況(単位：人数)

年度	現在	人数	前期 継続	新規	復学	退学	休学	留年	終了	停止	卒業	次期 継続
131	131	131	128	2	1	0	0	0	0	0	0	131

※4月入学生は、ロータリー年度にあわせていますので前期継続者に含まれます。

※プログラム開始以来の奨学生の素数は362名となっています